



# DX人材育成講座 を補助します！

埼玉県内の中小企業の経営幹部やリーダー、DXの推進を主導する人材を対象とした講座を開催する事業者を募集しています。

## 開催経費補助・受講費補助コース

### 〔開催経費補助〕

DXの取組を推進し、講座の充実を図る経費に対して、補助率2分の1(上限：1講座当たり**30万円**)補助します。

### 〔受講費補助〕

埼玉県内の経営幹部層などを対象とした講座開催する事業者に1人当たりの講座受講費の2分の1(上限：1人当たり**10万円**)を補助します。

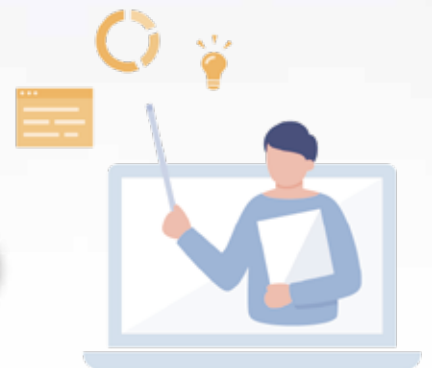
## 受講費補助コース

上記の受講費補助のみのコースです。

詳しくはWEBをご覧ください。



埼玉県 DX人材講座



お問合せ

埼玉県DX推進支援ネットワーク  
事務局：公益財団法人埼玉県産業振興公社  
デジタル・技術支援グループ



TEL 048-621-7051  
iot@saitama-j.or.jp  
<http://www.saitamadx.com>

